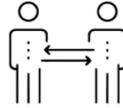


# Hygiene- und Schutzmaßnahmen der Ilmenau-Schule zum Schutz vor SARS-CoV-2

Stand 30.04.2020

Dieser Plan regelt das Zusammenleben in der Schule während der Corona-Krise. Er wird ständig überarbeitet und an die jeweils geltenden übergeordneten Regelungen angepasst.



Es gelten die allg. Hygieneregeln, der niedersächsische Rahmenhygieneplan Corona Schule sowie die hier benannten konkreten Regeln vor Ort zum Schutz vor der Verbreitung des Coronavirus.

Kinder, die diese Regeln (bes. Abstandsregel) nicht einhalten, werden ggfs. zu Hause beschult bzw. können vom Präsenzunterricht kurzfristig ausgeschlossen werden.

## Schulbesuch

Personen mit Krankheitssymptomen (insbesondere Erkältungen) dürfen die Einrichtung nicht betreten. Eltern vermeiden das Betreten der Schule und klären ihre Anliegen vorab telefonisch oder per Mail.

## Wegeführung

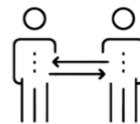
Die Fahrradständer sind weit auseinander platziert. Schilder weisen auf den nötigen Abstand beim Abstellen des Fahrrades hin.

Jedem Raum sind ein Eingang, Ausgang und ein Weg zur Toilette zugewiesen. Für die Schule ergeben sich daraus zwei getrennte Wegeführungen, die verhindern sollen, dass SchülerInnen sich begegnen.

Diesen Laufwegen ist unter Einbehaltung des Sicherheitsabstands zu folgen. Zur Orientierung werden in den Fluren Richtungspfeile geklebt und Hinweisschilder (Abstand halten/ Hintereinander gehen) angebracht.

### - **Grüner Laufweg:**

Klassenräume R 13, R 14, R 15



### - **Roter Laufweg:**

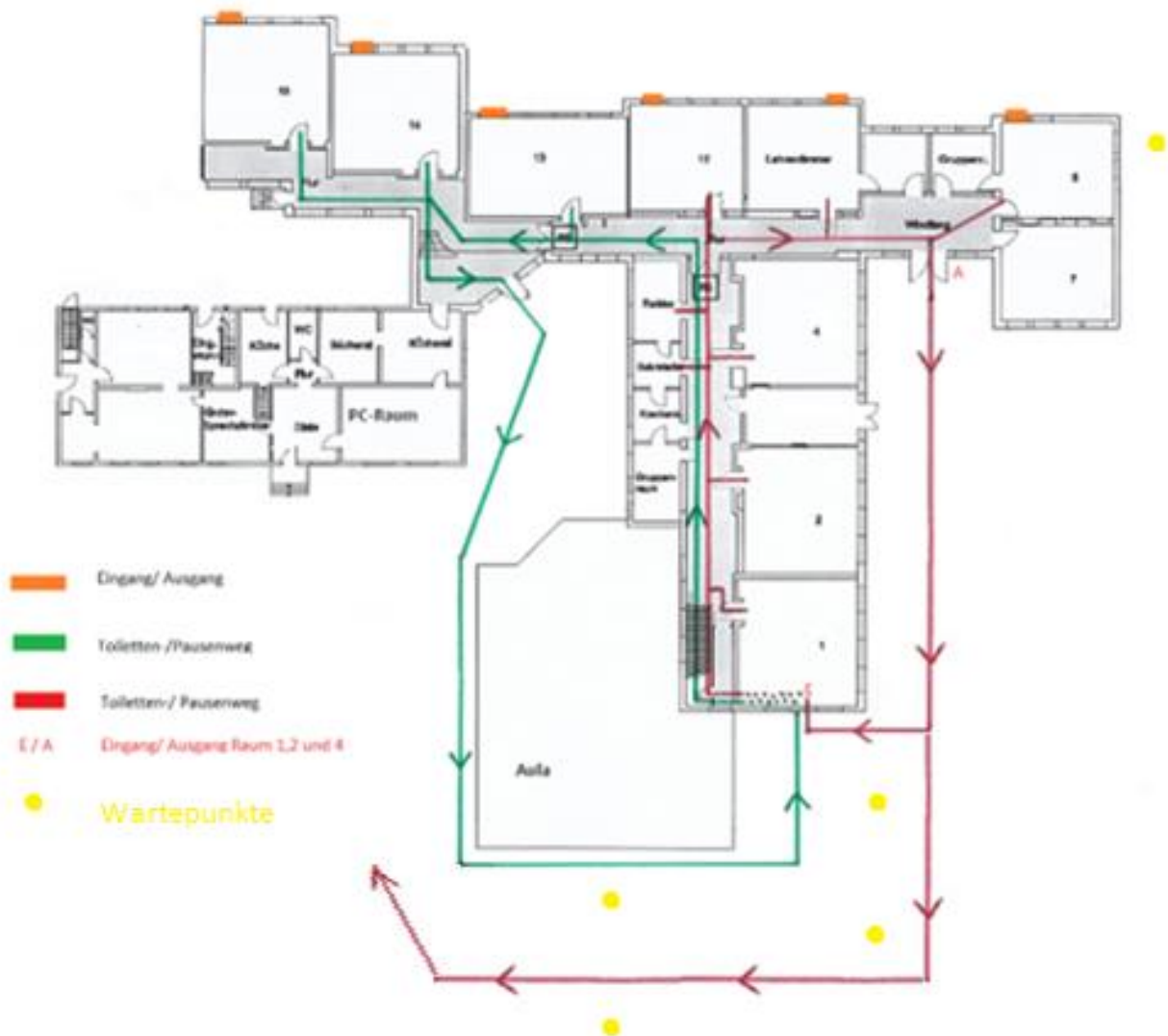
Klassenräume R 1, R 2, R 4, R 7, R 8, R 12, Verwaltungsräume, Lehrerzimmer, Kopierraum

SchülerInnen in die in den Räumen R 8, R 12, R 13, R, 14, R 15 unterrichtet werden betreten und verlassen die Schule durch die Notausgangstüren.

In jedem Raum hängt ein Laufwegeplan.

Der Evakuierungsplan bei Notfällen bleibt bestehen.

## Hygiene- und Schutzmaßnahmen der Ilmenau-Schule zum Schutz vor SARS-CoV-2



### Hygiene im Sanitärbereich

Die Schülertoiletten dürfen SchülerInnen nur einzeln nutzen. Die LehrerInnen achten darauf, dass nur ein Kind den Unterricht verlässt.

Der Zugang zu den Toiletten erfolgt über den Flureingang, das Verlassen über den Hintereingang. Pfeile zeigen die Laufrichtung.

Die Toiletten werden beschriftet und Klassenstufen zugeordnet.

Bei Hofpausen mit mehreren Klassen gibt es eine Toilettenaufsicht vor dem Aula-Eingang.

### Raumhygiene

#### Klassenräume:

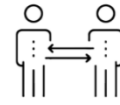
Die Klassen werden in zwei Gruppen geteilt. Die Gruppeneinteilung ist nicht veränderbar. (abhängig von Größe des Klassenraumes max. 16 SchülerInnen)

Die SchülerInnen kommen tageweise abwechselnd zur Schule.

## Hygiene- und Schutzmaßnahmen der Ilmenau-Schule zum Schutz vor SARS-CoV-2

Die Tische stehen im Abstand von 1,50m und dürfen nicht verstellt werden.

Bodenmarkierungen sichern den Standort.



Ein Sitzplan wird erstellt, eingehalten und dokumentiert.

In der Klassenraumtür werden die wichtigen Informationen ausgehängt.

1Xstd. wird eine Stoß- bzw. Querlüftung (in R 1,2,4 unter Aufsicht einer Lehrkraft) durchgeführt.



Seifenspender und Einmalhandtücher stehen zur Verfügung.

Die stark frequentierten Bereiche (Türgriffe – klinken, Lichtschalter, Treppen-Handläufe, Tische ...) werden einer besonders gründlichen Reinigung unterzogen.

Desinfektionsmittel werden unerreichbar für Kinder aufbewahrt.

Die Husten- und Niesetikette wird eingehalten.

### Infektionsschutz vor/ nach Unterricht/ in den Pausen:

Zur Vermeidung von Menschengruppen zu Beginn, Ende und in den Pausen beginnt der Unterricht zeitlich versetzt nach folgendem Modell.

		A	B		
		4a / 3a / N1	4b / 3b / N2		
Händewaschen		<u>7.45 - 8.30</u>		<u>8.00 - 8.45</u>	Händewaschen
		8.30 - 9.15		<u>8.45 - 9.30</u>	
15`Pause		09.15 - 09.30			
Händewaschen/ Frühstück		09.35 - 09.50		09.30 - 09.55	Pause 25`
		<u>9.50 - 10.35</u>		10.00 - 10.15	Händewaschen/ Frühstück
		10.35 - 11.20		<u>10.15 - 11.00</u>	
25`Pause		11.20 - 11.45		11.00 - 11.45	
Händewaschen/ Frühstück		11.50 - 12.00		11.45 - 12.00	Pause 15`
		<u>12.00 - 12.45</u>		12.05- 12.15	Händewaschen/ Frühstück
				<u>12.15 - 13.00</u>	

### Im Unterricht:

Die SchülerInnen betreten einzeln die Schule / Klassenräume ggfs. nach Abholung durch die Lehrkraft an den Wartepunkten.

Nach dem **Händewaschen** vor Unterrichtsbeginn und nach jeder Pause begeben die SchülerInnen an ihren Platz.



Schuhe werden anbehalten, Jacken über die Stuhllehnen gehängt (Die Garderoben werden nicht benutzt)

Hilfeleistungen erfolgen nur unter Einhaltung der Hygiene- und Abstandsregeln (nicht über die Schulter schauen/ nicht über Hefte beugen)

Auf Partner- und Gruppenarbeit wird verzichtet (Ausnahmen sind nur unter Einhaltung der Hygiene- und Abstandsregeln möglich).

Schülermaterial wird in Boxen/ Ablagen an einem festen Platz gelagert.

Gegenstände werden nicht gemeinsam genutzt (Stifte, Bücher...).

Untereinander darf nichts geteilt werden (Frühstück, Geburtstagskuchen ...).

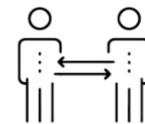
Klassendienste (Austeildienst, Tafeldienst .... ) werden nicht ausgeführt.

### In den Pausen:

Der Schulhof ist unterteilt in die Bereiche „Eiche“ und „Hockeyfeld“

Den Klassen werden Aufenthaltsbereiche zugewiesen.

Es dürfen keine „Kontakt- und Ballspiele“ gespielt werden.



Spielgeräte werden nicht ausgegeben.

Nach Pausen warten die SchülerInnen in festgelegten Aufstellreihen an den Wartepunkten auf die Lehrkraft

Masken können in den Pausen getragen werden. Die Handhabung und Aufbewahrung erfolgt selbstständig durch die SchülerInnen.